

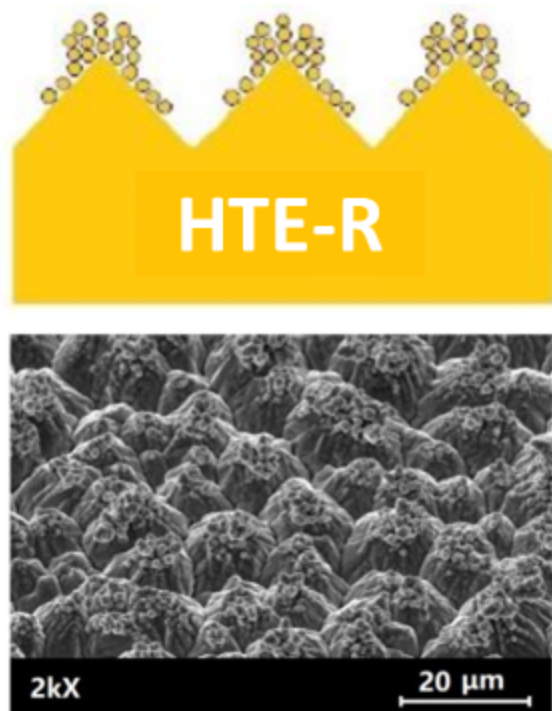
典型应用

- ★ FR-4
- ★ 电源装置
- ★ 汽车板

典型特征

- ★ 适中的粗糙度
- ★ 稳定的剥离强度

典型技术指标



项目		单位	性能参数					测试方法
标称厚度		μm	9	12	15	18	35	IPC-4562A
单位面积质量		g/m ²	81	107	125	151	575	IPC-TM-650 2.2.12
抗拉强度	RT	MPa	420	410	410	400	390	IPC-TM-650
	180°C		200	200	200	200	200	2.4.18
延伸率	RT	%	10	13	15	17	23	IPC-TM-650
	180°C		7	8	8	9	10	2.4.18
粗糙度 Rz	处理面	μm	4.7	5.1	5.5	5.8	8.6	IPC-TM-650
	非处理面		1.5	1.5	1.5	1.5	1.5	2.2.17
剥离强度	FR-4	lb/in	6.9	7.3	7.8	8.4	11.2	IPC-TM-650 2.4.8

★以上数据为典型值，非保证值。

★半固化片会影响剥离强度，铜箔使用前请进行半固化片匹配实验或咨询德福科技技术服务人员。

网站: www.jjdefu.com

电话(传真) : 0792-8252044

地址: 江西省九江市汽车工业园顺意路15号

