

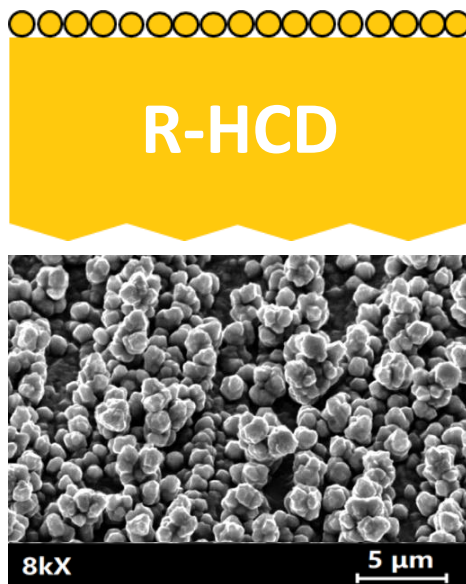
典型应用

- ★ 汽车BMS电路板
- ★ 中高TG环氧
- ★ 散热板

典型特征

- ★ 较低的粗糙度
- ★ 稳定的剥离强度

典型技术指标



项目		单位	性能参数				测试方法
标称厚度		μm	105	140	175	210	IPC-4562A
单位面积质量		g/m ²	883	1183	1453	1773	IPC-TM-650 2.2.12
抗拉强度	RT	MPa	401	409	412	414	IPC-TM-650 2.4.18
	180°C		225	232	237	230	
延伸率	RT	%	19.1	18.2	19.6	20.6	IPC-TM-650 2.4.18
	180°C		25.8	27.6	28.3	27.5	
粗糙度Rz	处理面	μm	3.2	3.2	3.5	3.5	IPC-TM-650 2.2.17
	非处理面		4.5	4.2	4.4	5.0	
剥离强度	FR-4	lb/in	7.5	7.5	7.4	7.6	IPC-TM-650 2.4.8

★ 以上数据为典型值，非保证值。

★ 半固化片会影响剥离强度，铜箔使用前请进行半固化片匹配实验或咨询德福科技技术服务人员。

网站：www.jjdefu.com

电话(传真)：0792-8252044

地址：江西省九江市汽车工业园顺意路15号

