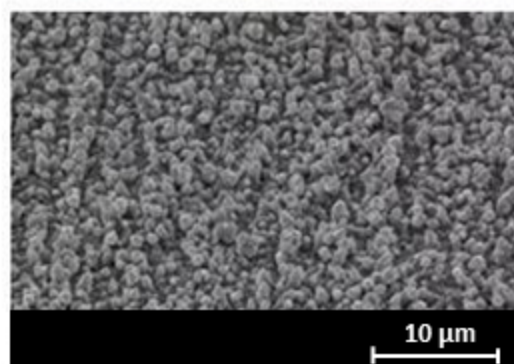


## 典型应用

- ★ 柔性基板 (2L-FCCL)
- ★ PI/TPI

## 典型特征

- ★ 低粗糙度
- ★ 高耐弯折性能



## 典型技术指标

项目	单位	性能参数	测试方法
标称厚度	μm	12	IPC-4562A
单位面积质量	g/m <sup>2</sup>	107	IPC-TM-650 2.2.12
抗拉强度	RT	400	IPC-TM-650 2.4.18
	180°C	150	
延伸率	RT	8	IPC-TM-650 2.4.18
	180°C	15	
粗糙度Rz	处理面	2.0	IPC-TM-650 2.2.17
	非处理面	2.5	

★ 以上数据为典型值，非保证值。

★ 想要了解更多详细信息，请联系九江德福科技股份有限公司技术服务人员

网站: [www.jjdefu.com](http://www.jjdefu.com)

电话(传真) : 0792-8252044

地址: 江西省九江市汽车工业园顺意路15号

