

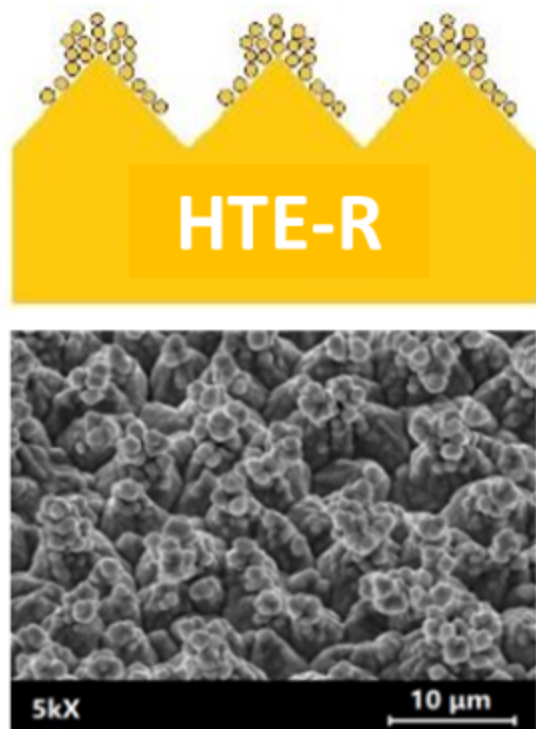
## 典型应用

- ★ FR-4
- ★ 3C 消费电子
- ★ 多层板 (MLB)

## 典型特征

- ★ 适中的粗糙度
- ★ 稳定的剥离强度

## 典型技术指标



项目		单位	性能参数				测试方法
标称厚度		μm	11	12	18	35	IPC-4562A
单位面积质量		g/m <sup>2</sup>	98	107	148	285	IPC-TM-650 2.2.12
抗拉强度	RT	MPa	430	420	400	390	IPC-TM-650 2.4.18
	180°C		200	200	200	200	
延伸率	RT	%	12	13	17	23	IPC-TM-650 2.4.18
	180°C		8	8	9	10	
粗糙度 Rz	处理面	μm	4.9	5.1	5.8	8.6	IPC-TM-650 2.2.17
	非处理面		1.5	1.5	1.5	1.5	
剥离强度	FR-4	lb/in	7.1	7.3	8.4	11.2	IPC-TM-650 2.4.8

★ 以上数据为典型值，非保证值。

★ 半固化片会影响剥离强度，铜箔使用前请进行半固化片匹配实验或咨询德福科技技术服务人员。

网站: [www.jjdefu.com](http://www.jjdefu.com)

电话(传真) : 0792-8252044

地址: 江西省九江市汽车工业园顺意路15号

